

Termosusitraukiantis vamzdelis su vidutinio storio sienelėmis iš poliolefino

MWTM

Termosusitraukiantis vamzdelis su vidutinio storio sienelėmis skirtas bendroms elektros izoliacijos stiprinimo, hermetizavimo ir apsaugos nuo korozijos reikmėms. Vamzdelis yra atsparus atmosferiniam poveikiui bei ultravioletiniam saulės spinduliavimui.



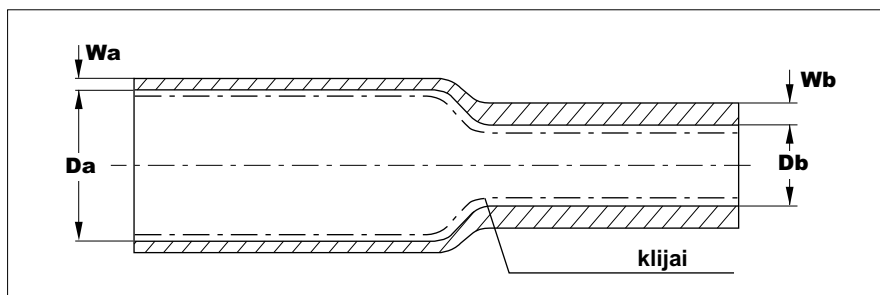
Temperatūrų spektras: nuo -40°C iki $+120^{\circ}\text{C}$ (be klijų sluoksnio)
 nuo -40°C iki $+90^{\circ}\text{C}$ (su klijų sluoksniumi)
 Dielektrinis atsparumas: 14 kV/mm
 Spalva: juoda
 Tiekimo forma: A/U – be klijų sluoksnio, ant ritės
 1000/U – be klijų sluoksnio, supjaustytas
 1 m ilgio atkarpomis
 1000/S – su klijų sluoksniumi, supjaustytas
 1 m ilgio atkarpomis

Vamzdeliai be klijų sluoksnio

| Rekomenduojamas kabelio diametras (mm) | | Gaminio kodas užsakymui | Matmenys (mm) | | W | |
|--|-------|-------------------------|---------------|-----------|----------|----------|
| min. | maks. | | a (min.) | b (maks.) | a (min.) | b (min.) |
| 3,5 | 9 | MWTM 10/ 3-A/U | 10 | 3 | 0,3 | 1,0 |
| 5,5 | 14,5 | MWTM 16/ 5-A/U | 16 | 5 | 0,3 | 1,4 |
| 9 | 22,5 | MWTM 25/ 8-A/U | 25 | 8 | 0,4 | 2,0 |
| 13 | 31,5 | MWTM 35/12-A/U | 35 | 12 | 0,4 | 2,0 |
| 17,5 | 45 | MWTM 50/16-A/U | 50 | 16 | 0,5 | 2,0 |
| 21 | 57 | MWTM 63/19-1000/U | 63 | 19 | 0,6 | 2,4 |
| 24 | 68 | MWTM 75/22-1000/U | 75 | 22 | 0,6 | 2,7 |
| 27,5 | 77 | MWTM 85/25-1000/U | 95 | 25 | 0,6 | 2,8 |
| 32 | 86 | MWTM 95/29-1000/U | 95 | 29 | 0,7 | 3,1 |
| 37 | 104 | MWTM 115/34-1000/U | 115 | 34 | 0,7 | 3,1 |
| 46 | 126 | MWTM 140/42-1000/U | 140 | 42 | 0,7 | 3,1 |
| 55 | 144 | MWTM 160/50-1000/U | 160 | 50 | 0,7 | 3,2 |
| 66 | 162 | MWTM 180/60-1000/U | 180 | 60 | 0,7 | 3,2 |

Vamzdeliai su klijų sluoksniu

| Rekomenduojamas kabelio diametras (mm) | | Gaminio kodas užsakymui | Matmenys (mm) | | W | |
|--|-------|-------------------------|---------------|-----------|----------|----------|
| min. | maks. | | a (min.) | b (maks.) | a (min.) | b (min.) |
| 3,5 | 9 | MWTM 10/ 3-1000/S | 10 | 3 | 0,3 | 1,0 |
| 5,5 | 14,5 | MWTM 16/ 5-1000/S | 16 | 5 | 0,3 | 1,4 |
| 9 | 22,5 | MWTM 25/ 8-1000/S | 25 | 8 | 0,4 | 2,0 |
| 13 | 31,5 | MWTM 35/12-1000/S | 35 | 12 | 0,4 | 2,0 |
| 17,5 | 45 | MWTM 50/16-1000/S | 50 | 16 | 0,5 | 2,0 |
| 21 | 57 | MWTM 63/19-1000/S | 63 | 19 | 0,6 | 2,4 |
| 24 | 68 | MWTM 75/22-1000/S | 75 | 22 | 0,6 | 2,7 |
| 27,5 | 77 | MWTM 85/25-1000/S | 95 | 25 | 0,6 | 2,8 |
| 32 | 86 | MWTM 95/29-1000/S | 95 | 29 | 0,7 | 3,1 |
| 37 | 104 | MWTM 115/34-1000/S | 115 | 34 | 0,7 | 3,1 |
| 46 | 126 | MWTM 140/42-1000/S | 140 | 42 | 0,7 | 3,1 |
| 55 | 144 | MWTM 160/50-1000/S | 160 | 50 | 0,7 | 3,2 |
| 66 | 162 | MWTM 180/60-1000/S | 180 | 60 | 0,7 | 3,2 |



Matmenys

D: Diametras
Da: Diametras iki užsodinimo
Db: Diametras po laisvo užsodinimo
L: Ilgis
W: Sienelės storis
Wa: Sienelės storis iki užsodinimo
Wb: Sienelės storis po laisvo užsodinimo