

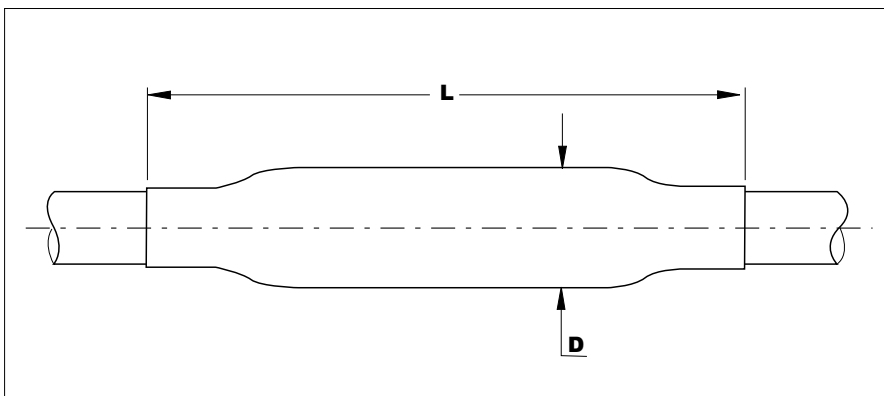
Jungiamosios movos 6, 10 ir 35 kV kabeliams su juostine alyvinio popieriaus izoliacija ir bendru metaliniu apvaskalu



Kabelis su juostine popieriaus izoliacija ir bendru ekranu



Kabelis su juostine popieriaus izoliacija ir atskiru ekranu kiekvienai gyslai



Matmenys L ir D pateikti lentelėse

Kabelis

Jungiamoji mova skirta 6, 10 ir 35 kV trigysliams juostiniu popieriumi izoliuotiems kabeliams su taktiu arba klampiu alyvinu užpildu (MI, MIND) ir bendru metaliniu apvaskalu.

Pvz.: ААШв, СБ, ААБУ, АСБУ, АСБ-В.

Jungiamosios movos konstrukcija

Kabeliams su juostine popieriaus izoliacija ir bendru ekranu

Ant alyviniu popieriumi izoliuotų gyslų užsodinami permatomi termosusitraukiantys, alyvai atsparūs vamzdeliai. Šaknelę užpildo geltona elektrinio lauko valdymo mastika, kuri taip pat yra atspari alyvai. Gyslos sujungiamos įeinančiais į movos komplektą varžtiniais sujungikliais, o ant viršaus užvyniojama po plačią elektrinio lauko valdymo juosta. Gyslų izoliacija atstatoma ant sujungiklių užsodinant termosusitraukiančius izoliacinius vamzdelius, kurių vidinis paviršius padengtas termolydžių klijų sluoksniu. Tarp ir aplink gyslas esančios ertmės užpildomos mastika, kuri yra pilnai

suderinama su medžiagomis, naudojamomis kabelio popieriaus izoliacijos impregnavimui. Termosusitraukiantis vamzdelis hermetiškai prisiklijuoja prie metalinio apvaskalo, o termolydi mastika suminkštėja ir užpildo visas tuštumas, tuo pačiu išstumdamą orą. Nelituojama įžeminimo armatūra ir metalinis tinklelis movoje atstoja kabelio metalinį apvaskalą ir šarvą. Išorinis termosusitraukiantis vamzdelis užtikrina movos išorinę apsaugą ir hermetizaciją.

Kabeliams su juostine popieriaus izoliacija ir atskiru ekranu kiekvienai gyslai

Alyviniu popieriumi izoliuotas gyslas pilnai padengia termosusitraukiantys, alyvai atsparūs vamzdeliai, o nuo šaknelės iki ekrano galo – laidūs vamzdeliai. Šaknelę užpildo geltona elektrinio lauko valdymo mastika, kuri taip pat yra atspari alyvai, o hermetizuoja – laidus termosusitraukianti pirštinė su klijų sluoksniu, kuri užsodinama ant gyslų ir metalinio apvaskalo galo. Tokiu būdu kabelis su popieriaus izoliacija yra

transformuojamas į kabelį su plastiko izoliacija ir tada kabelio galai atitinkamai sujungiami. Ant laidaus vamzdelio galo ir ant sujungiklių užvyniojama geltona tuštumų užpildymo mastika. Ant kiekvienos gyslos, ties sujungimo sritimi, užsodinamas termosusitraukiantis vamzdelis, kuris išsklaido elektrinio lauko linijas. Dvisluoksnis termosusitraukiantis elastomerinis vamzdelis užtikrina reikiamą izoliacijos storį ir ekraną virš izoliacijos. Varinis tinklelis, užvyniotas ties gyslų sujungimo sritimi, movoje atstoja kabelio metalinį ekraną. Metalinis apvaskalas ir šarvas sujungiami be litavimo. Kabelio šarvą movoje pakeičia metalinis tinklelis arba juosta. Išorinę movos apsaugą ir hermetizaciją užtikrina storasienis termosusitraukiantis vamzdelis, kurio vidinis paviršius padengtas klijų sluoksniu. Visos jungiamosios movos sukonstruotos taip, kad išliktų galimybė gyslas kryžiuoti atliekant fazavimą. Į GUSJ movos komplektą įeina varžtiniai gyslų sujungikliai. Į EPKJ movos komplektą sujungikliai neįeina.

Jungiamosios movos 6, 10 ir 35 kV kabeliams su juostine alyvinio popieriaus izoliacija ir bendru metaliniu apvaskalu

Jungiamosios movos su varžtiniais sujungikliais

Jungiamosios movos 6 ir 10 kV kabeliams su juostine alyvinio popieriaus izoliacija

Vardinė įtampa U _o /U (kV)	Gyslos skerspjūvis (mm ²)	Gaminio kodas užsakymui	Matmenys (mm)	
			L	D
3,5/6	25– 50	GUSJ 12/ 35- 50	1050	90
	70–120	GUSJ 12/ 70-120	1250	120
	150–240	GUSJ 12/150-240	1250	140
6/10	25– 50	GUSJ 12/ 35- 50	1050	90
	70–120	GUSJ 12/ 70-120	1250	120
	150–240	GUSJ 12/150-240	1250	140

Jungiamosios movos be sujungiklių

Jungiamosios movos 10 ir 35 kV kabeliams su juostine alyvinio popieriaus izoliacija ir atskiru ekranu kiekvienai gyslai

Vardinė įtampa U _o /U (kV)	Gyslos skerspjūvis (mm ²)	Gaminio kodas užsakymui	Matmenys (mm)	
			L	D
6/10	35– 70	EPKJ-17A/3SB-3SB-T	2500	110
	95–185	EPKJ-17B/3SB-3SB-T	2500	130
	240–400	EPKJ-17C/3SB-3SB-T	2500	160
20/35	50– 70	EPKJ-36A/3SB-3SB-T	2500	110
	95–150	EPKJ-36B/3SB-3SB-T	2500	130
	185–400	EPKJ-36C/3SB-3SB-T	2500	160

Pastaba: šiose movose turi būti naudojami presuojami sujungikliai. Sujungikliai į movos komplektą neįeina.